



РИСКОВИ ПОВЕДЕНИЯ: ТОРМОЗ В УЧИЛИЩЕ, ТЮТЮНОПУШЕНЕ, УПОТРЕБА НА АЛКОХОЛ И НА КАНАБИС, СЕКСУАЛНО ПОВЕДЕНИЕ

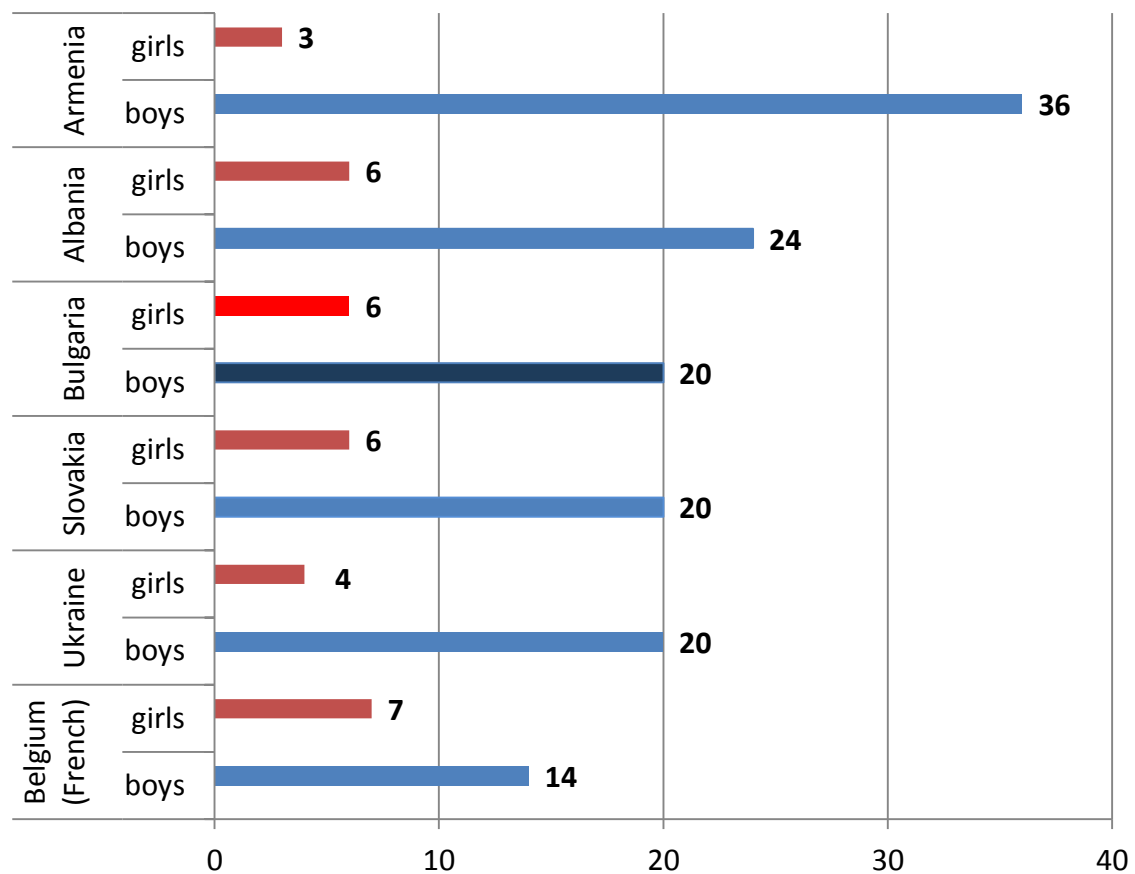
ТАТЯНА КОЦЕВА И ЕЛИЦА ДИМИТРОВА,
ИНСТИТУТ ЗА ИЗСЛЕДВАНЕ НА НАСЕЛЕНИЕТО И ЧОВЕКА – БЪЛГАРСКА АКАДЕМИЯ НА НАУКИТЕ

РИСКОВИ ПОВЕДЕНИЯ

- ❖ Негативен ефект върху физическото и психичното здраве и благополучие на учениците
- ❖ Старт в юношеска възраст /тютюнопушене и алкохол/ → никотинова и алкохолна зависимост в зряла възраст
- ❖ Комплексност
- ❖ Контрол върху негативни настроения, депресивни състояния, училищен стрес, скука, бягство от отговорности
- ❖ Свободно време и източник на релаксация
- ❖ Социализация в общността на приятели-чувство за зрялост, висока самооценка, самочувствие и одобрение

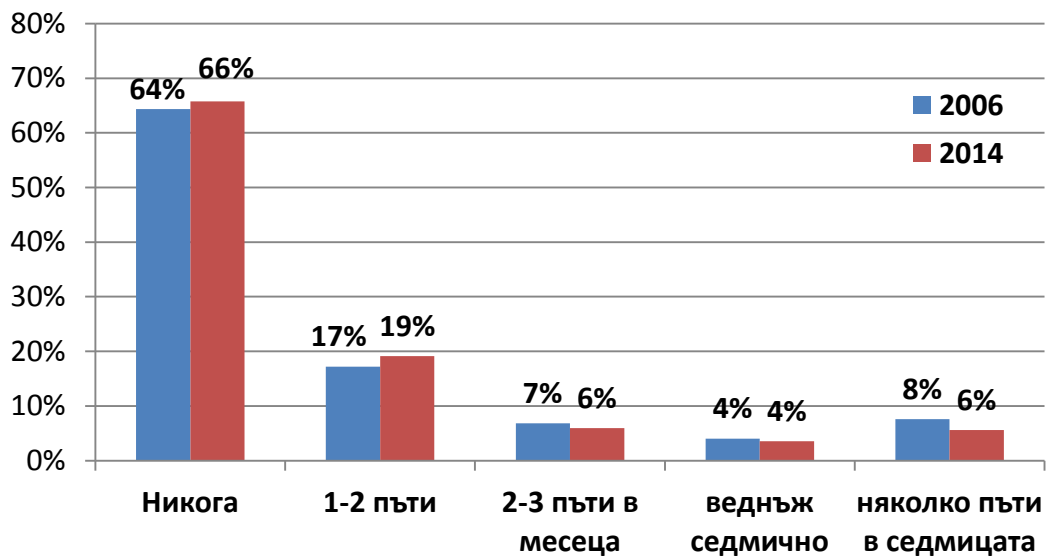
НАСИЛИЕ В УЧИЛИЩЕ: СБИВАНИЯ

15-years olds who have been involved in a physical fight at least 3 times in the last 12 months (%)

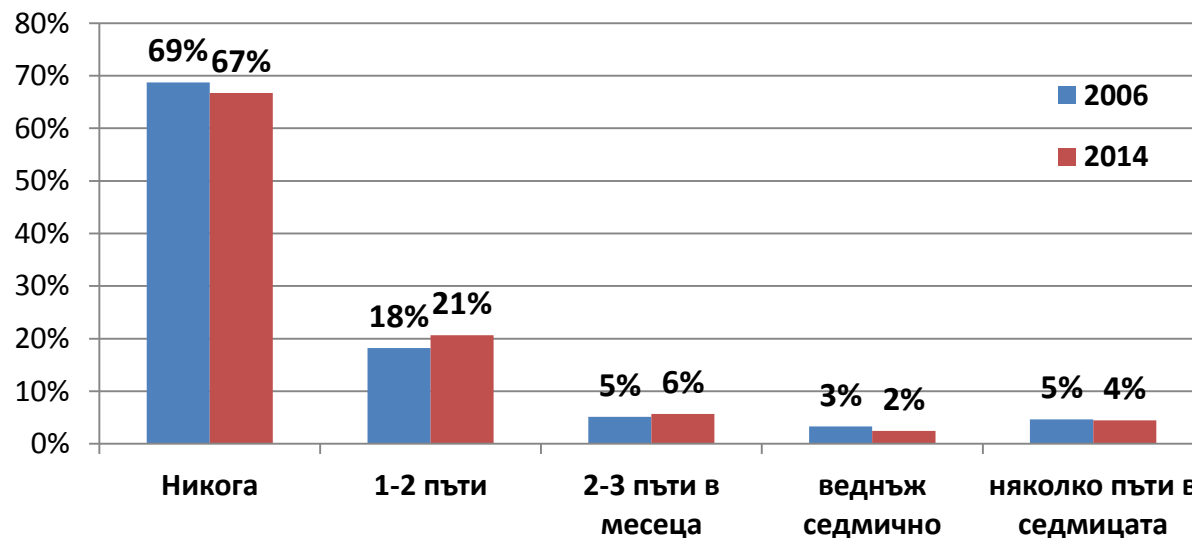


ТОРМОЗ В УЧИЛИЩЕ: ЖЕРТВИ И ИЗВЪРШИТЕЛИ

Колко често си бил томожен/а в училище през последните няколко месеца?

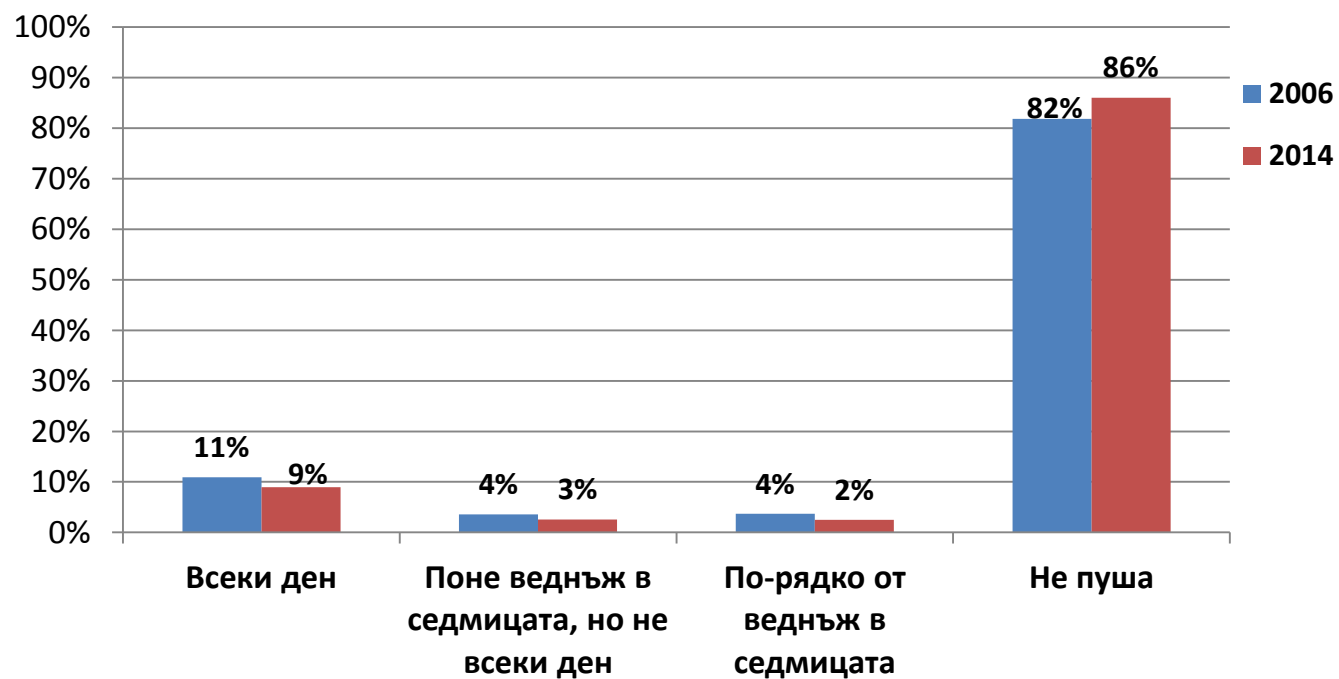


Колко често си участвал/а в тормоз над друг ученик/ ученици през последните няколко месеца?



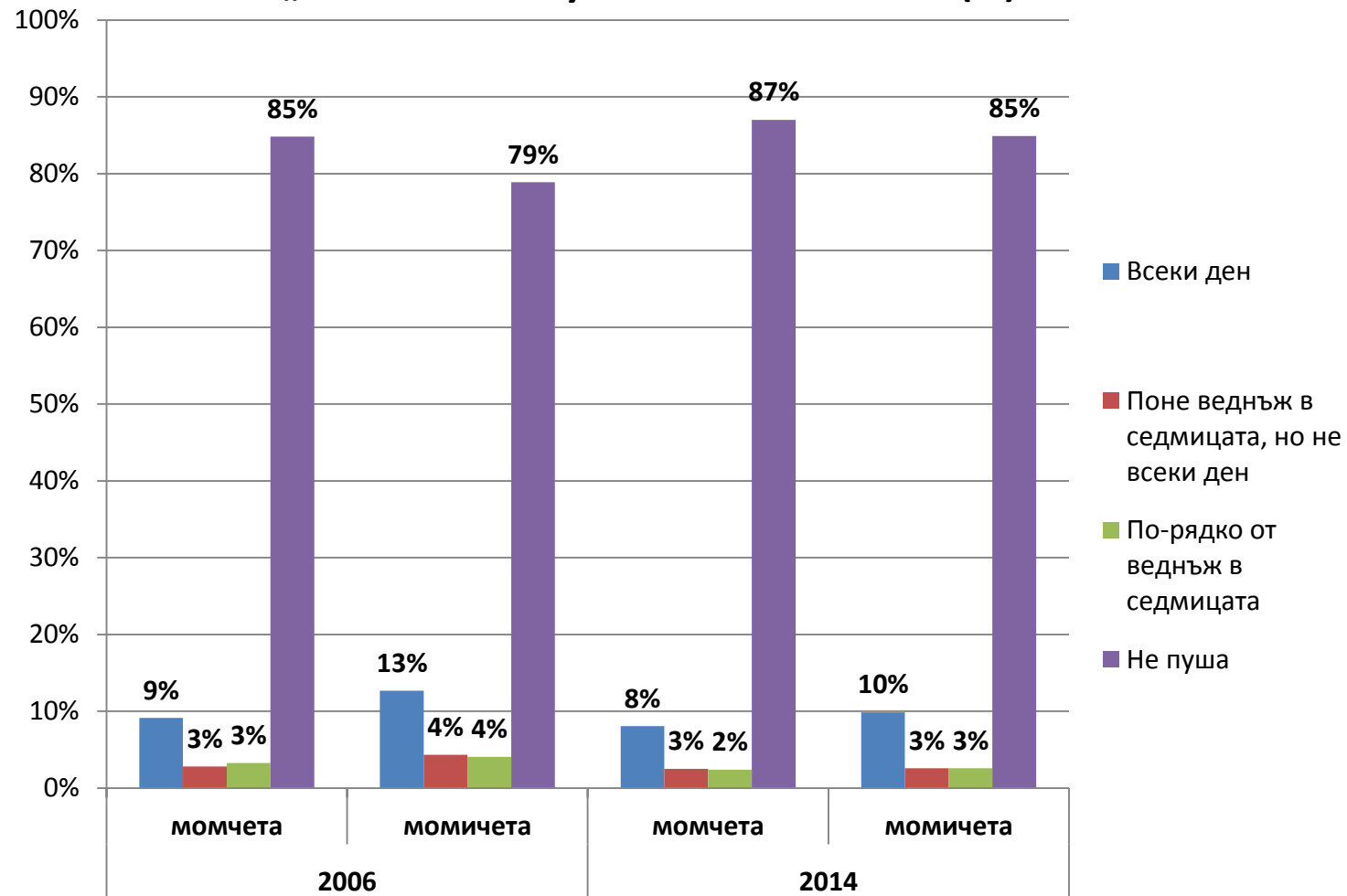
ТЮТЮНОПУШЕНЕ - СЕДМИЧНО

„Колко често пушиш сега? (става дума за обикновени цигари)“ (%)



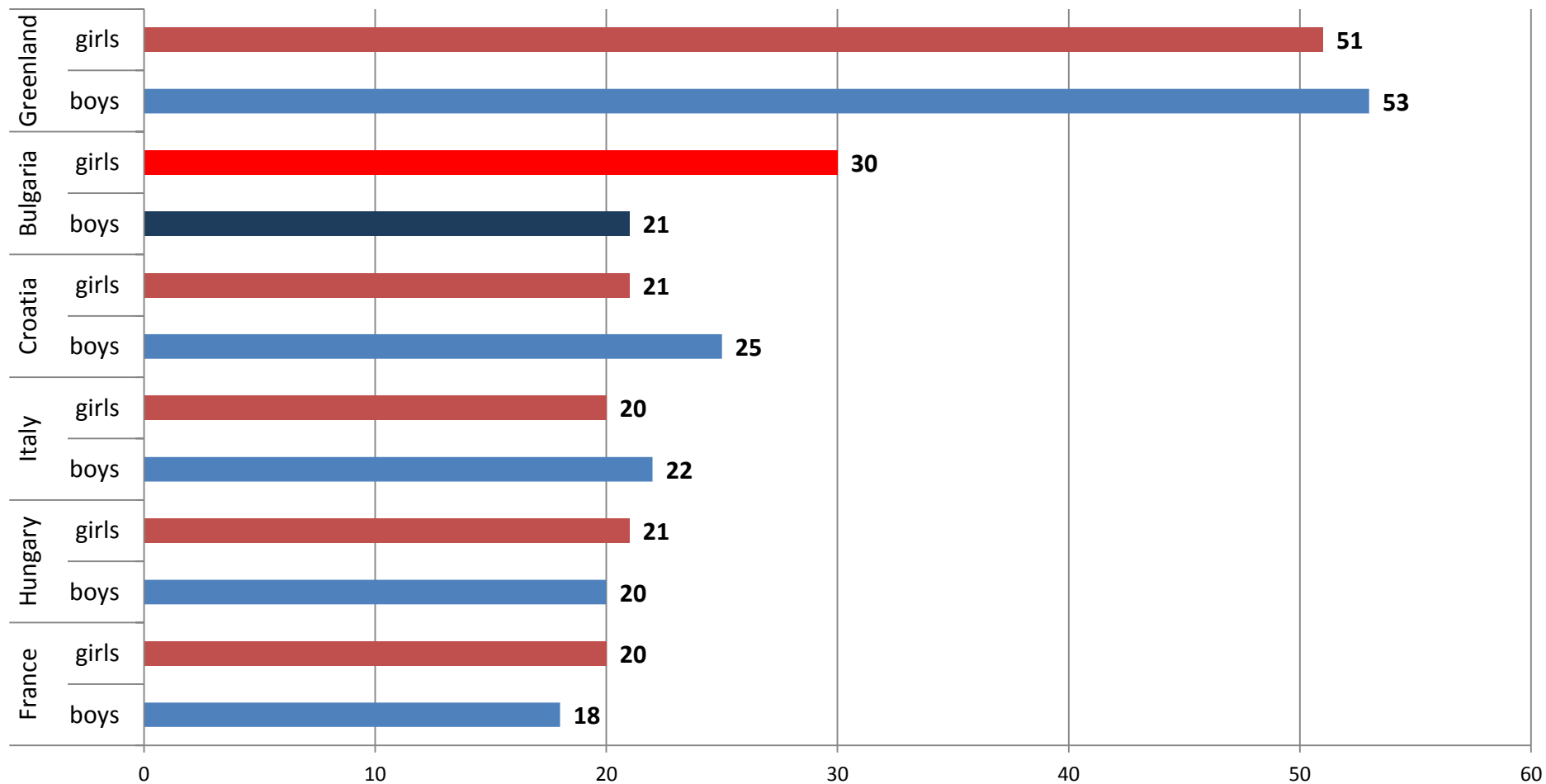
ТЮТЮНОПУШЕНЕ: ПО ПОЛ

„Колко често пушиш сега?“ по пол (%)



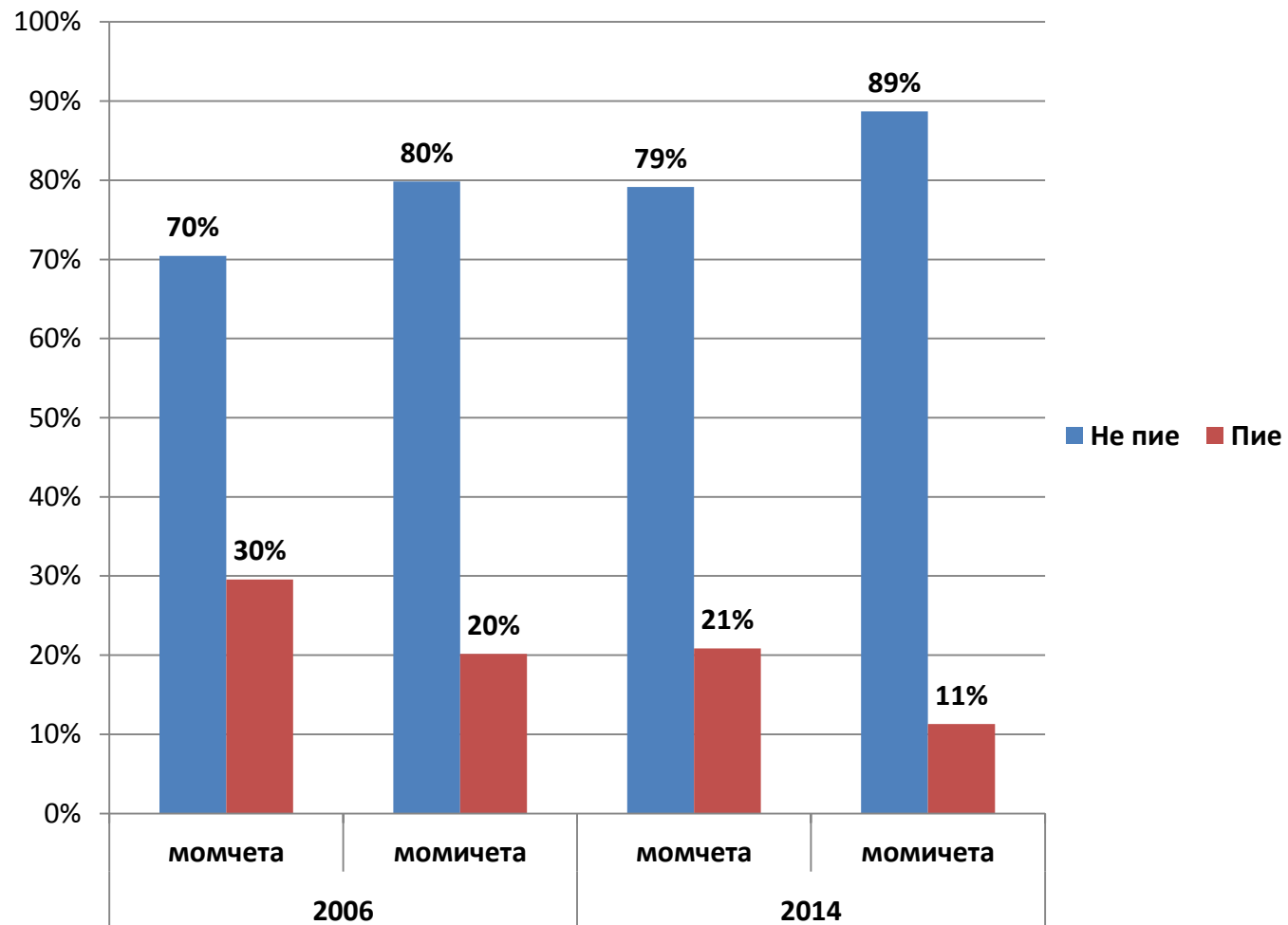
ТЮТЮНОПУШЕНЕ: МЕЖДУНАРОДНИ СРАВНЕНИЯ

15-years olds who smoke at least once a week (%)



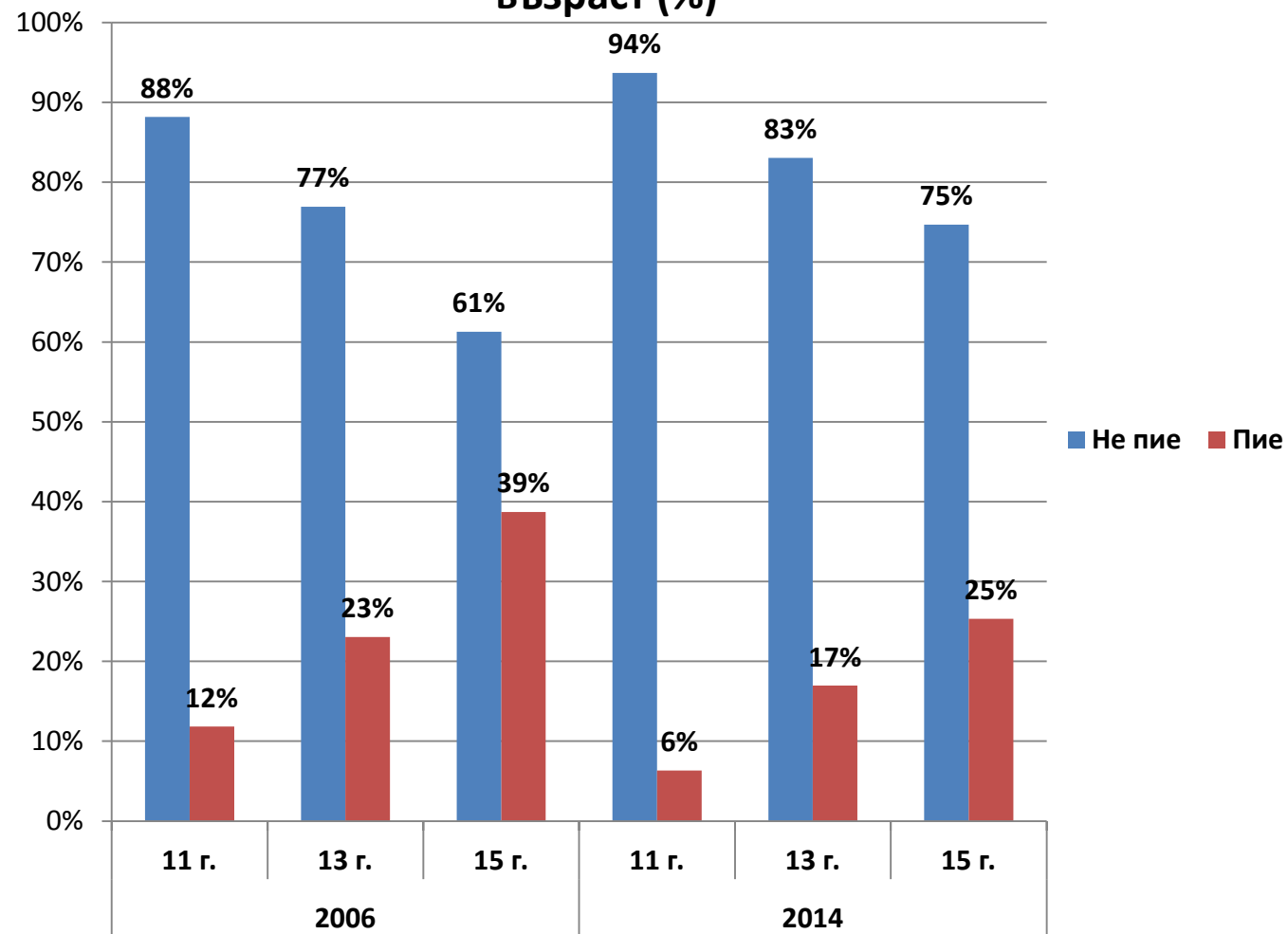
УПОТРЕБА НА АЛКОХОЛ : СЕДМИЧНО, ПО ПОЛ

Употреба на алкохол поне веднъж в седмицата (%)



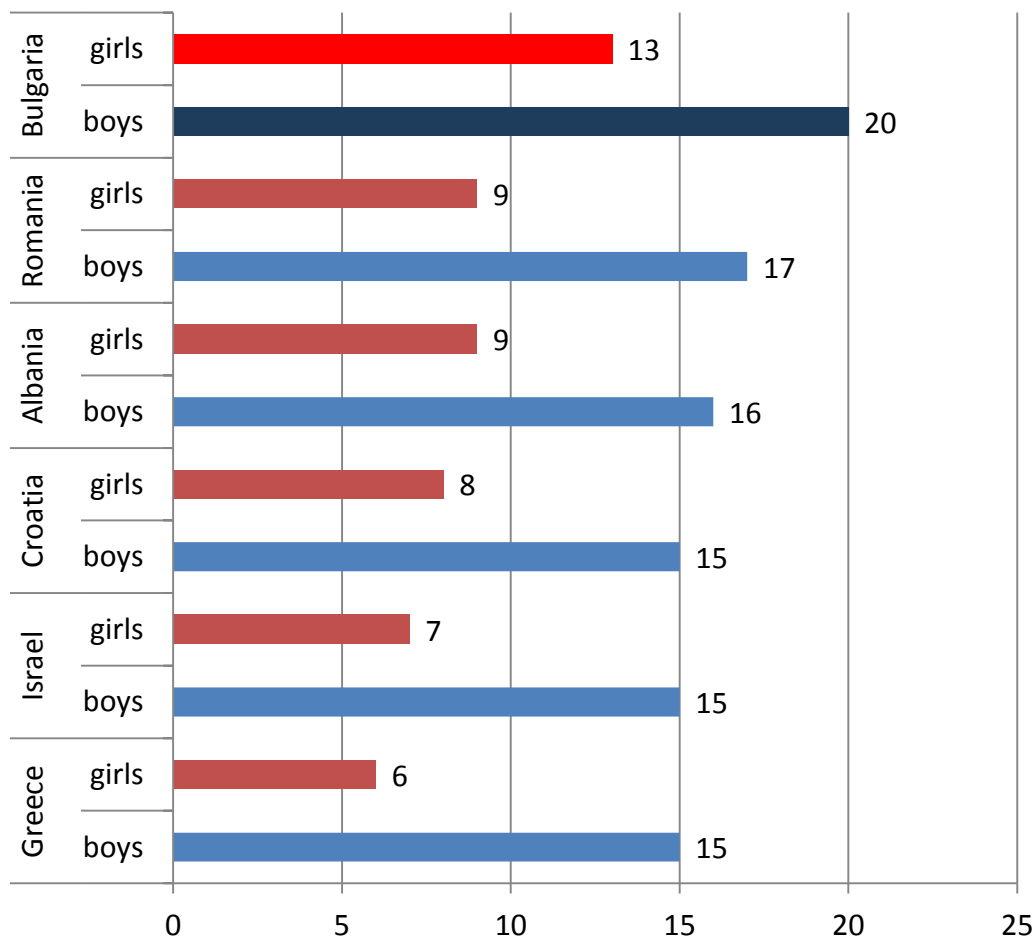
УПОТРЕБА НА АЛКОХОЛ: ПО ВЪЗРАСТ

Употреба на алкохол поне веднъж в седмицата по
възраст (%)

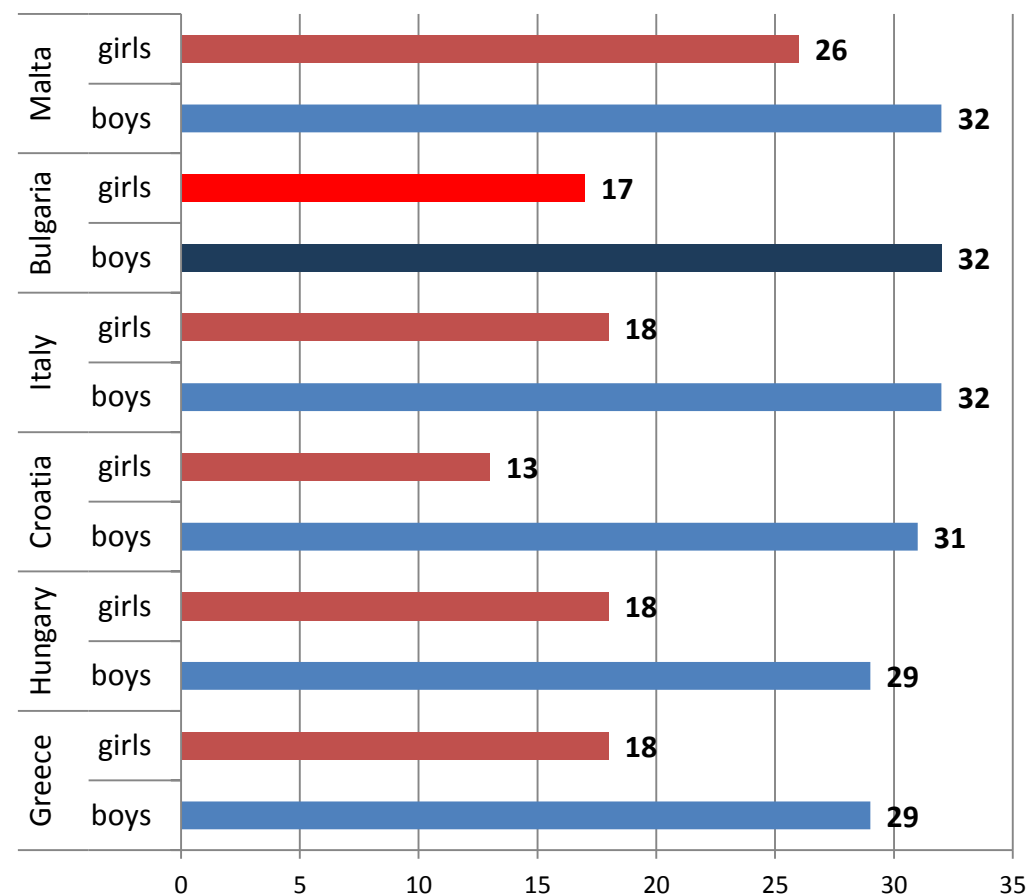


УПОТРЕБА НА АЛКОХОЛ : МЕЖДУНАРОДНИ СРАВНЕНИЯ

13-years olds who drunk alcohol at least once a week (%)

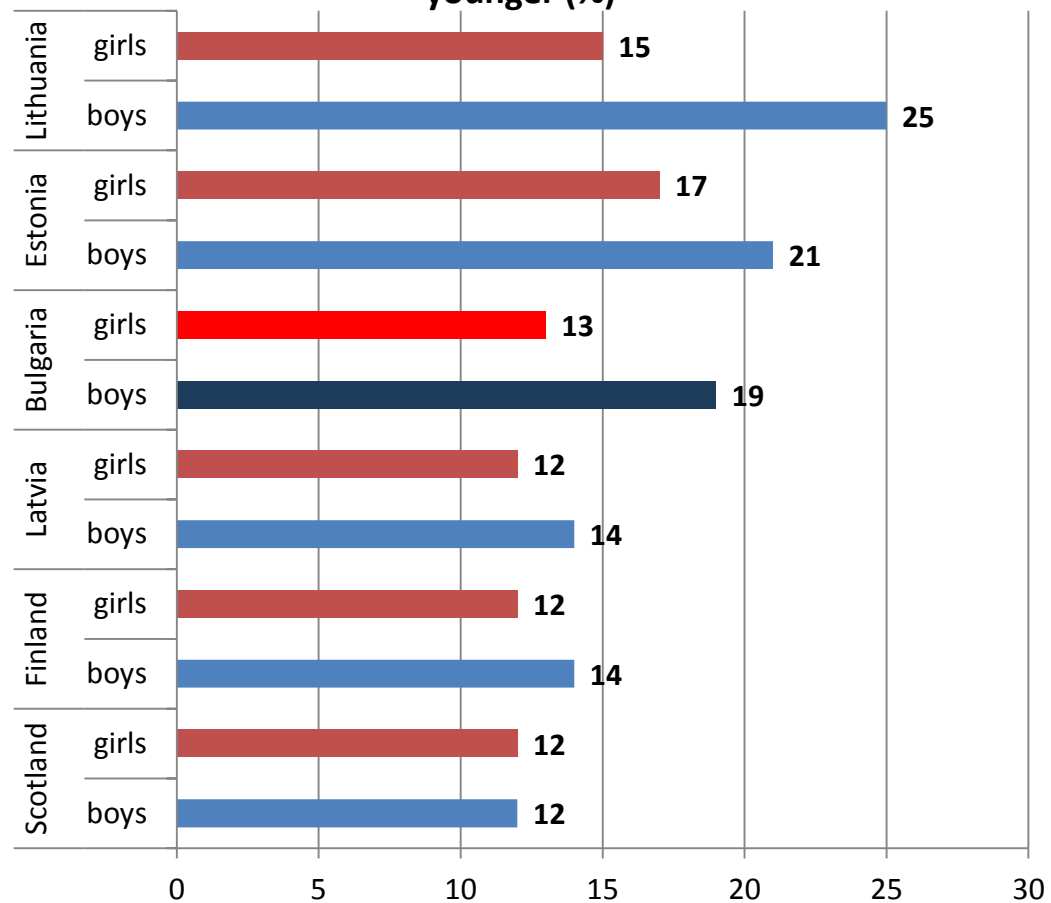


15-years olds who drunk alcohol at least once a week (%)



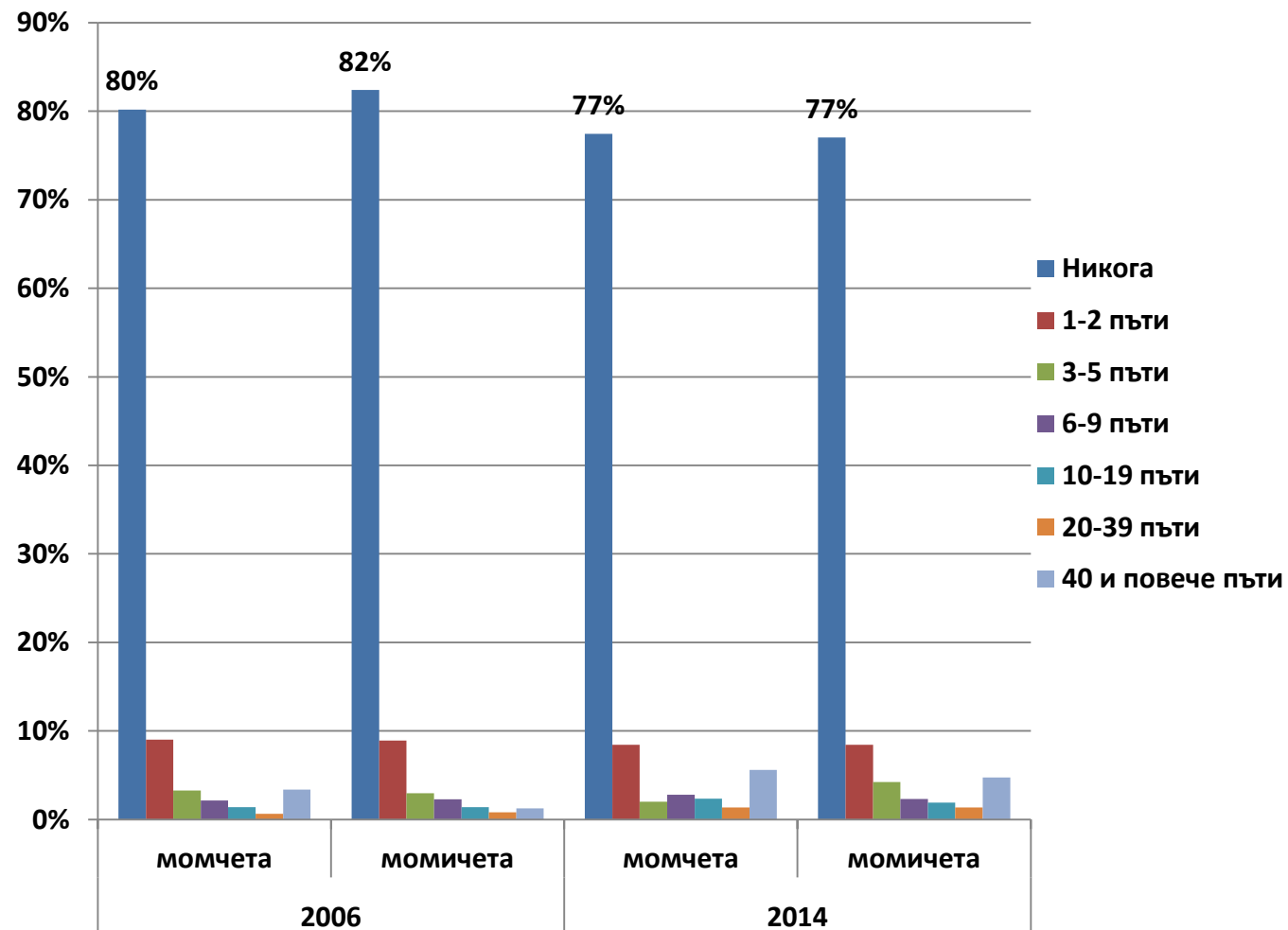
УПОТРЕБА НА АЛКОХОЛ : МЕЖДУНАРОДНИ СРАВНЕНИЯ

15-years olds who report first drunkenness at age 13 or younger (%)



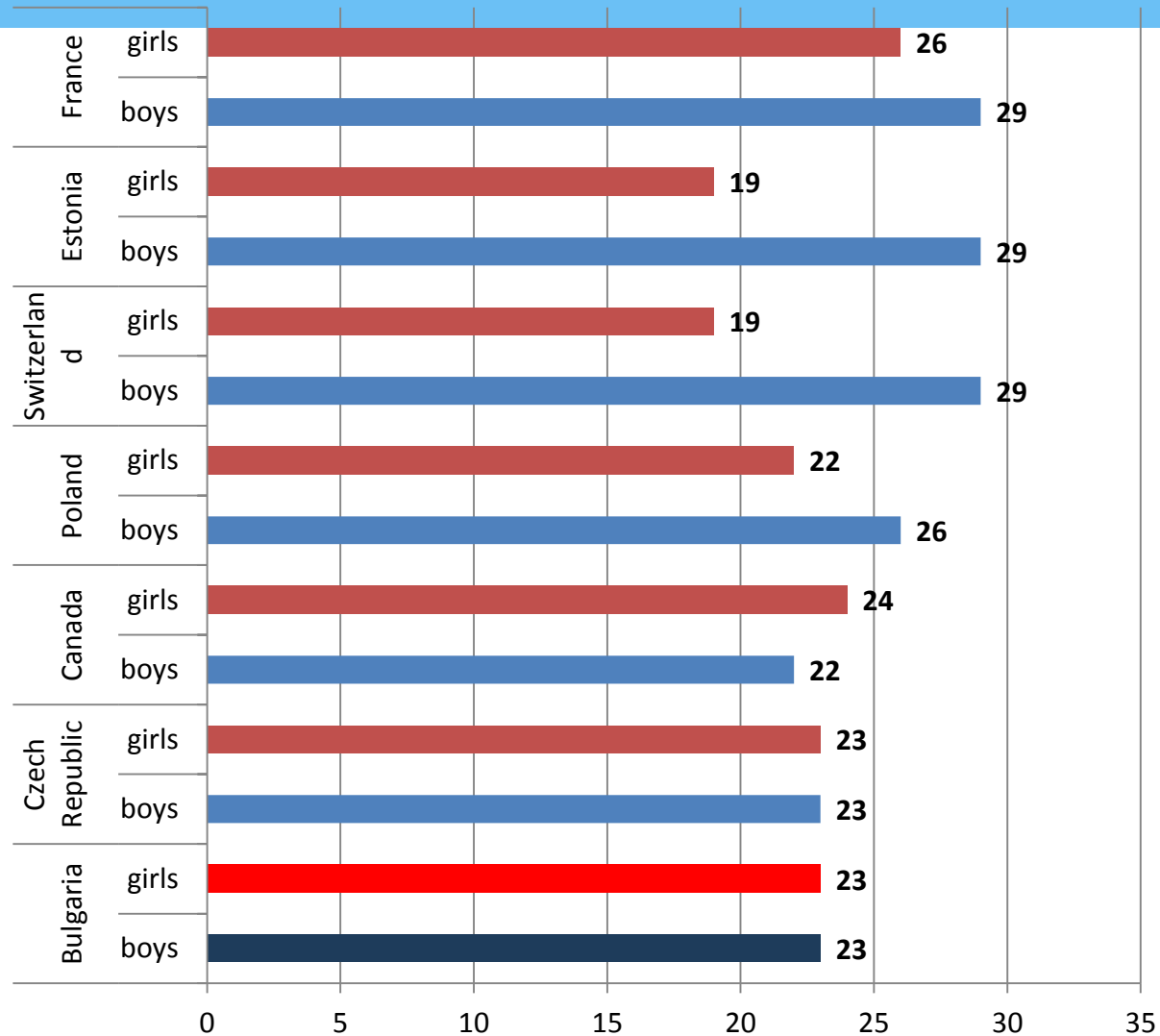
УПОТРЕБА НА КАНАБИС

Употреба на канабис през целия живот (%)



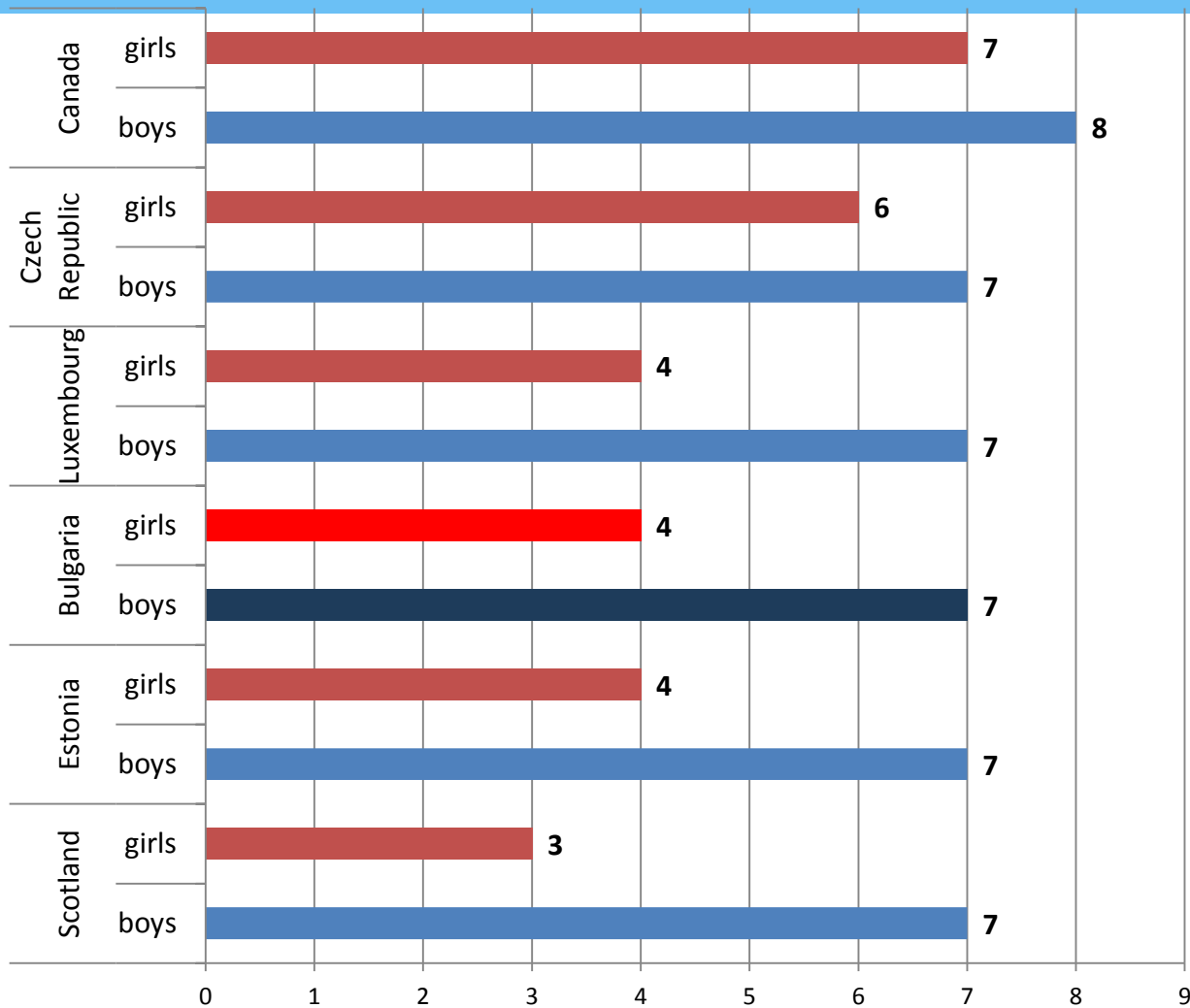
УПОТРЕБА НА КАНАБИС: МЕЖДУНАРОДНИ СРАВНЕНИЯ

15-years olds who have ever used cannabis (%)



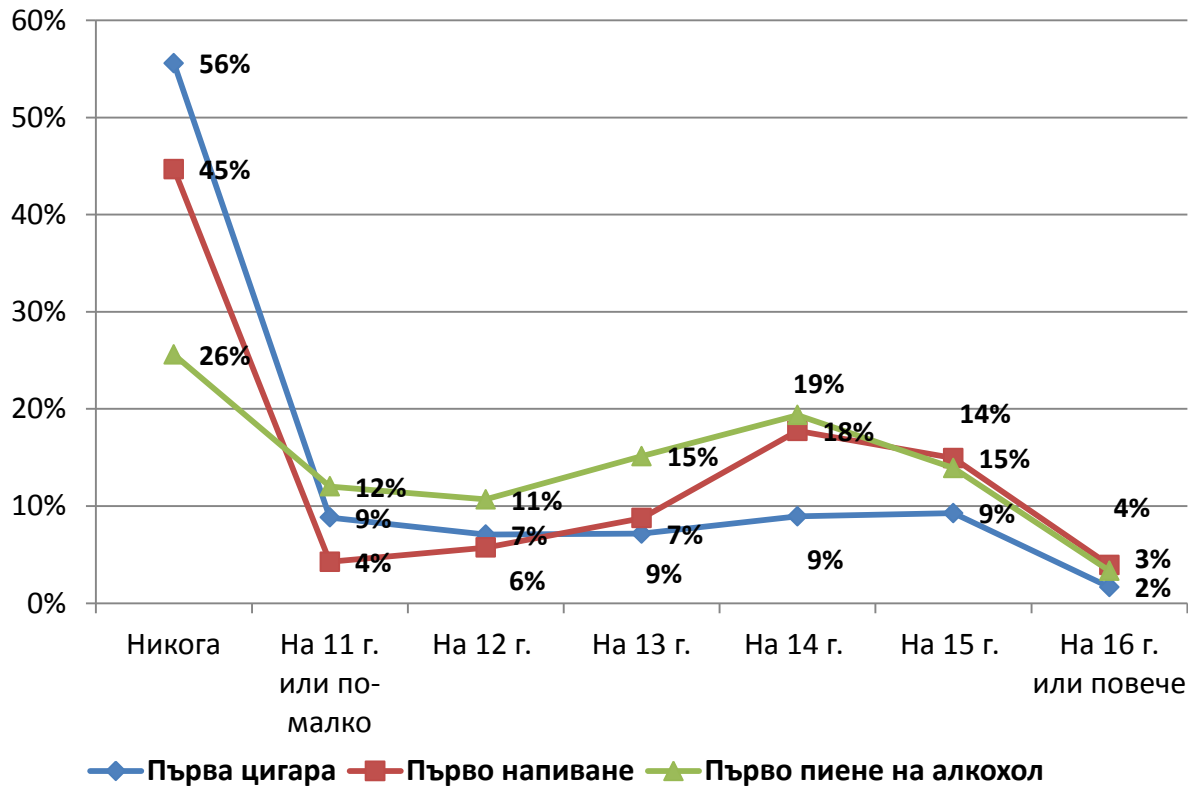
УПОТРЕБА НА КАНАБИС :СТАРТОВА ВЪЗРАСТ

15-years olds who report first cannabis use at age 13 or younger (%)

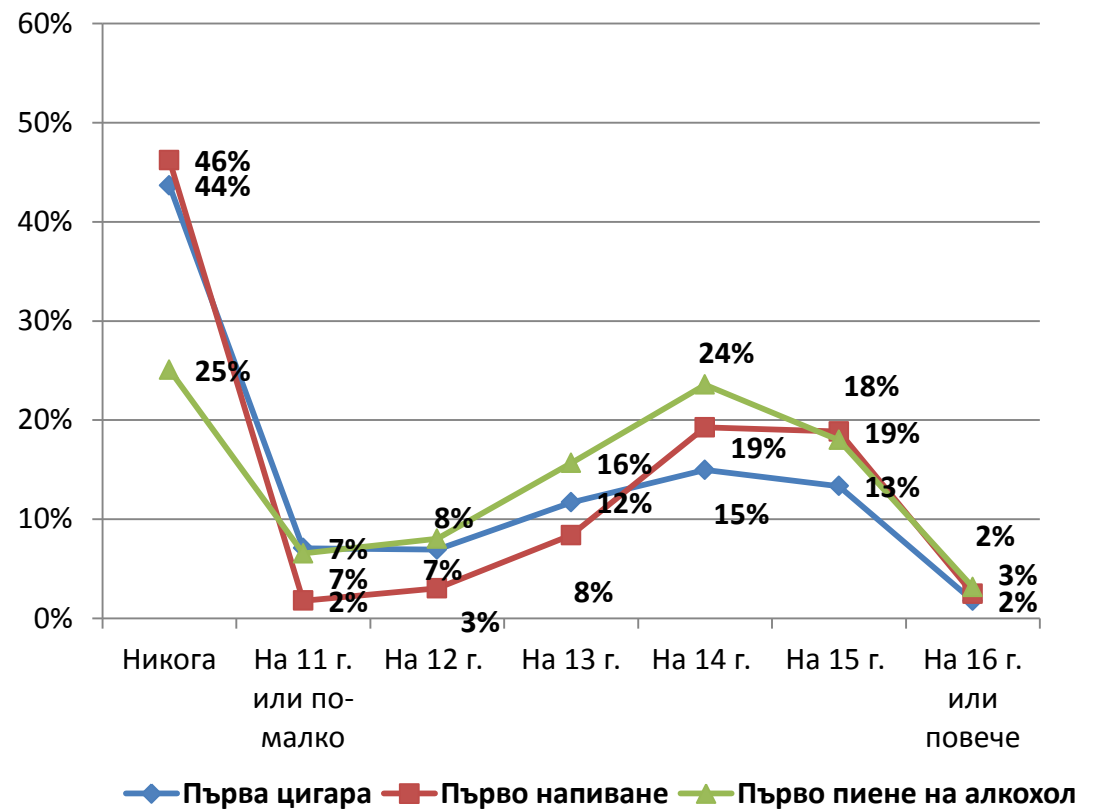


ПЪРВА ЦИГАРА, ПЪРВО ПИЕНЕ НА АЛКОХОЛ, ПЪРВО НАПИВАНЕ – 2014

Момчета

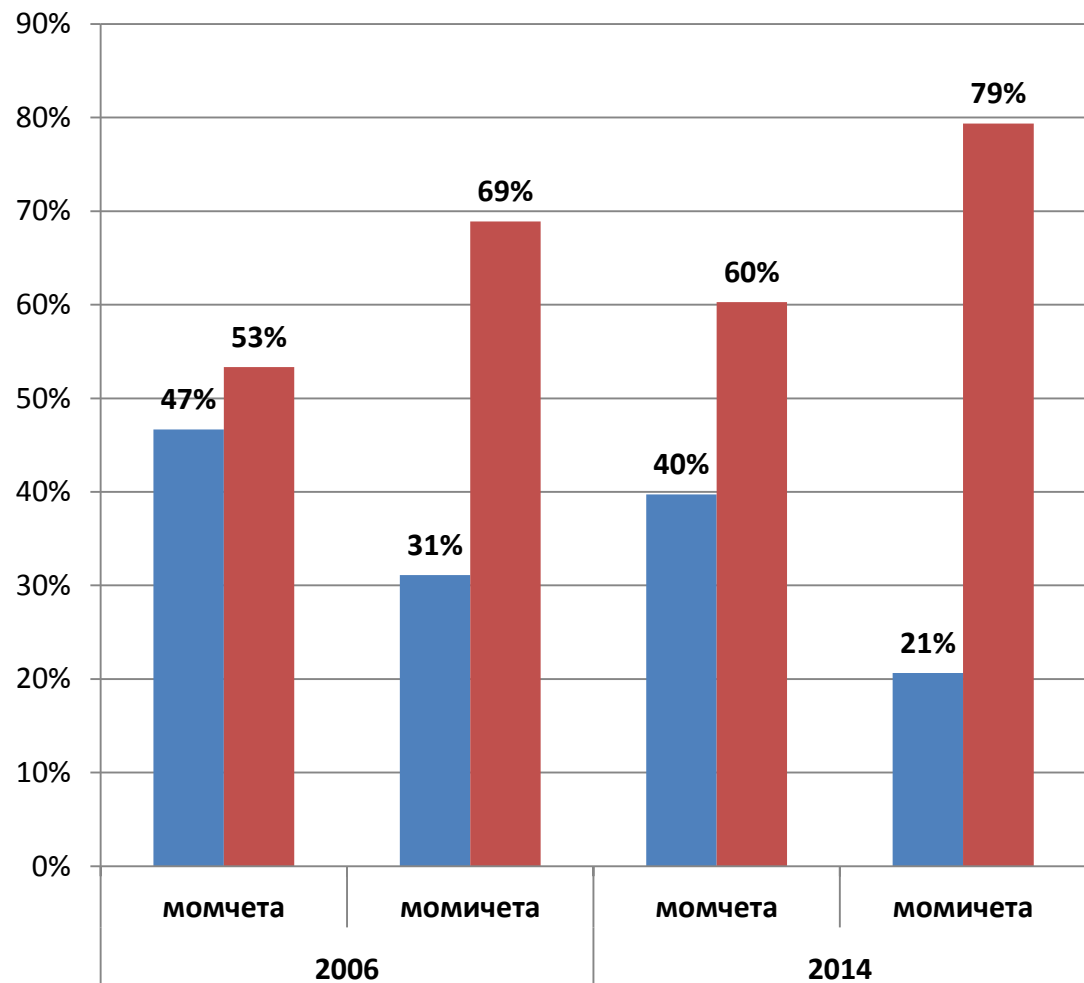


Момичета

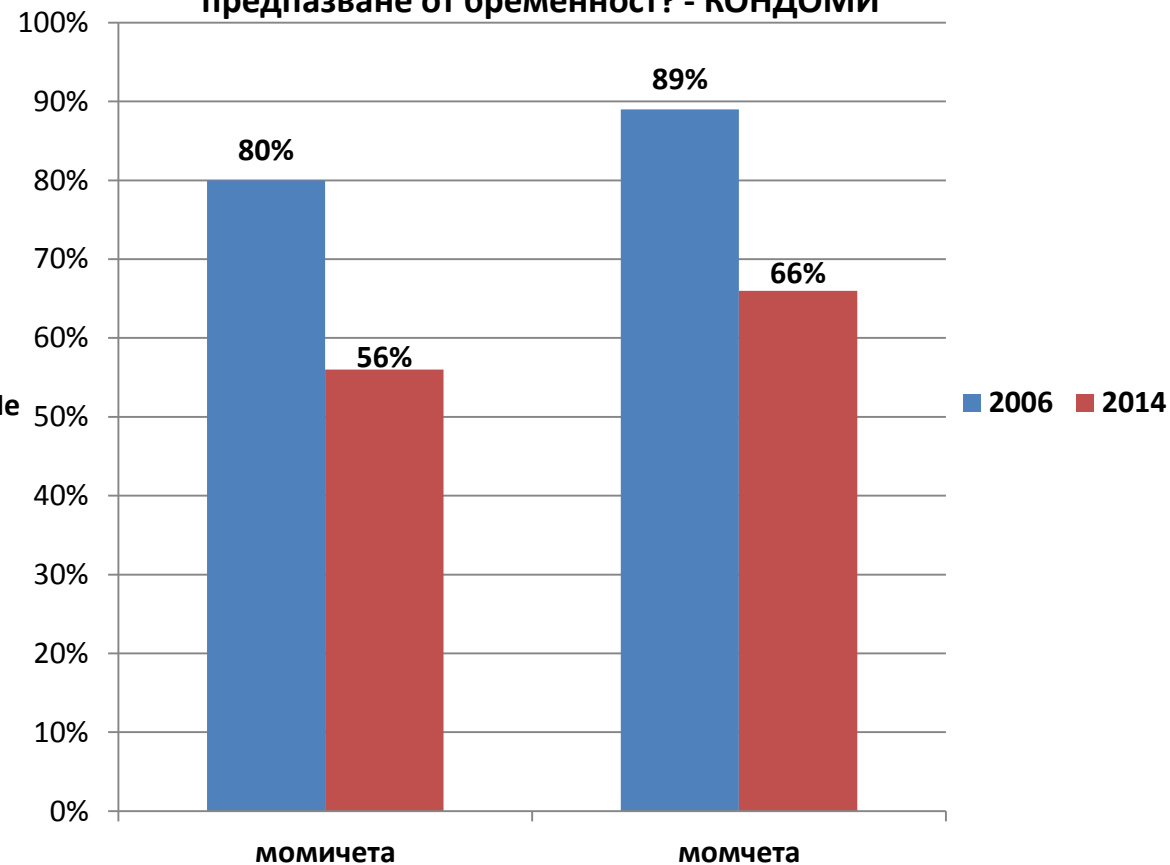


ПЪРВИ СЕКСУАЛЕН КОНТАКТ И КОНТРАЦЕПЦИЯ (15-ГОДИШНИ)

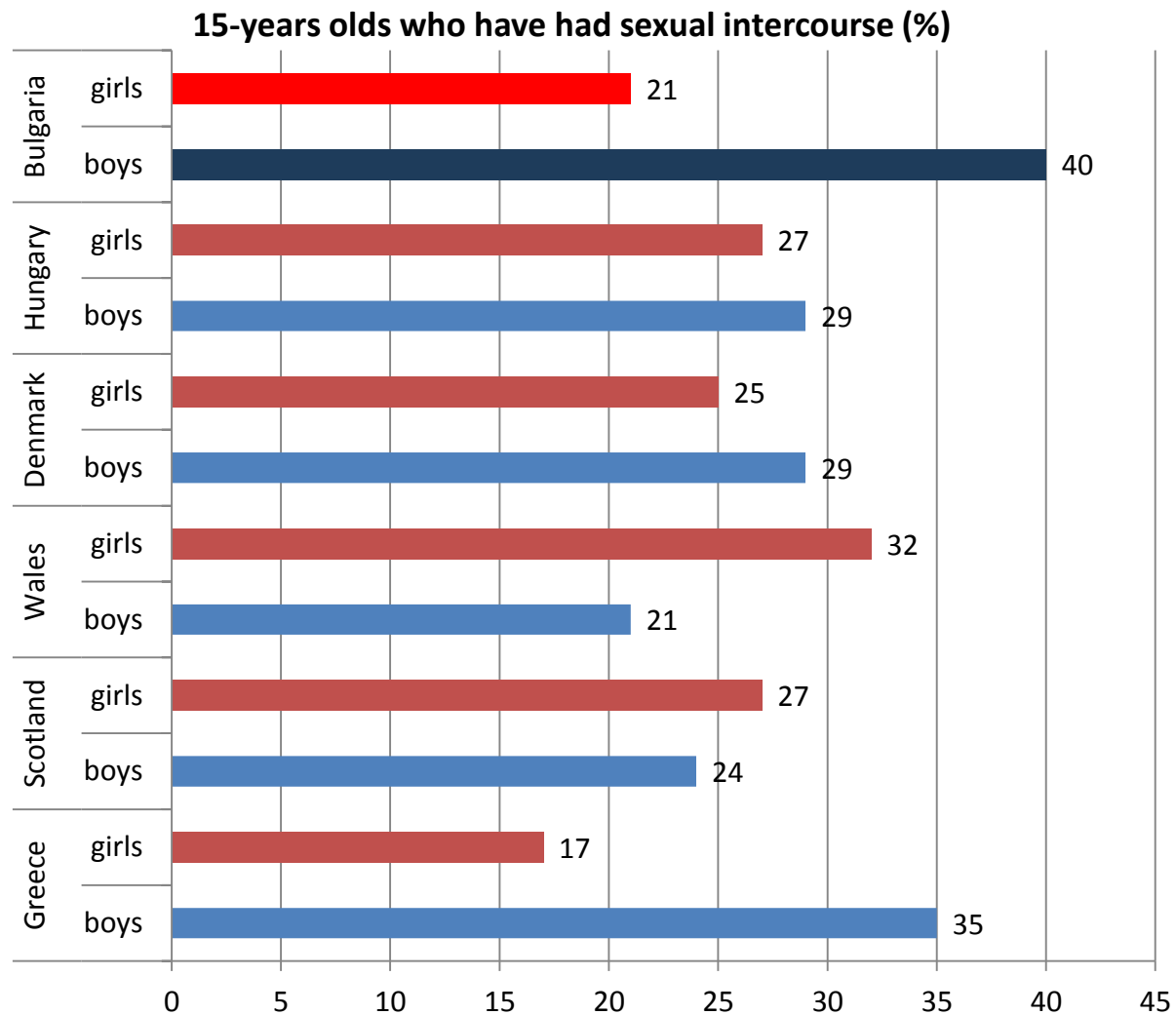
Първи сексуален контакт (%)



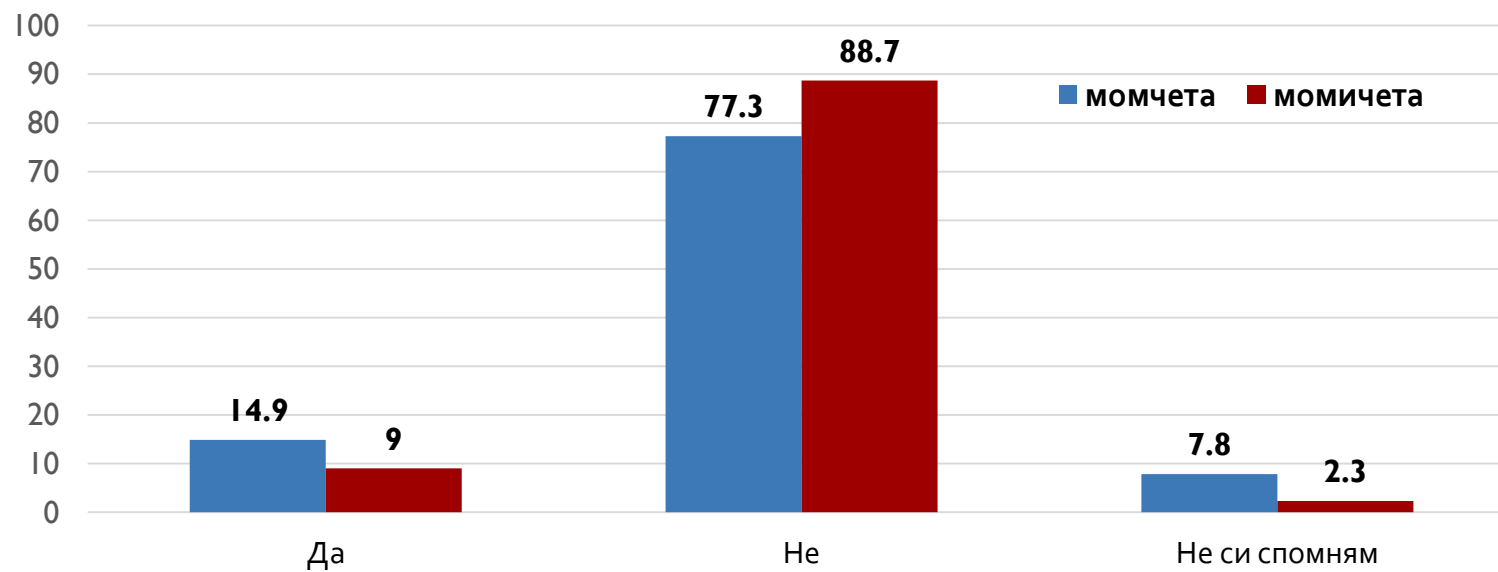
Последният път, когато прави секс, какъв метод (методи) използвахте - ти или партньора ти, за предпазване от бременност? - КОНДОМИ



ПЪРВИ СЕКСУАЛЕН КОНТАКТ: МЕЖДУНАРОДНИ СРАВНЕНИЯ



БЕШЕ ЛИ ПИЛ/А АЛКОХОЛ ИЛИ ВЗЕЛ/А НАРКОТИЦИ, КОГАТО ЗА ПЪРВИ ПЪТ ИМАШЕ СЕКСУАЛЕН КОНТАКТ?



ЛОГИСТИЧНА РЕГРЕСИЯ: ТЮТЮНОПУШЕНЕ



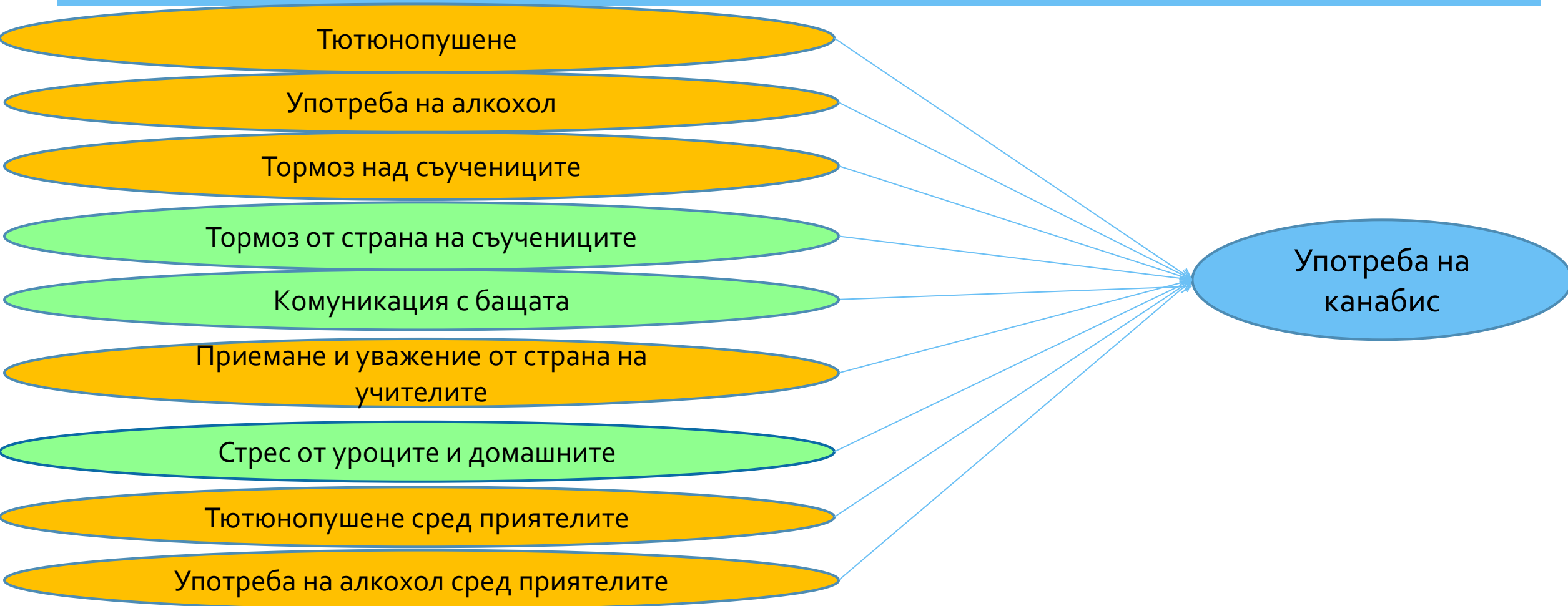
ЛОГИСТИЧНА РЕГРЕСИЯ: УПОТРЕБА НА АЛКОХОЛ



ЛОГИСТИЧНА РЕГРЕСИЯ: СЕКСУАЛНО ПОВЕДЕНИЕ



ЛОГИСТИЧНА РЕГРЕСИЯ: УПОТРЕБА НА КАНАБИС



ЗАКЛЮЧЕНИЕ: НАСОКИ ЗА ВЪЗДЕЙСТВИЕ

- ❖ Неблагоприятни тенденции в разпространението на рисковите поведения сред младите хора в България в международен сравнителен план
- ❖ Множественост на рисковите поведения → комплексност на интервенции и въздействия за формиране на здравословен начин на живот
- ❖ Приятелската среда като фактор с най-висока тежест за рисковите поведения
- ❖ Училищната среда – дискомфорт, отчуждение → нисък успех, прояви на тормоз → рискови поведения
- ❖ Многопосочност на факторите на въздействие – интегриран подход за въздействие: училище, семейство, приятелска среда



БЛАГОДАРЯ ЗА ВНИМАНИЕТО!